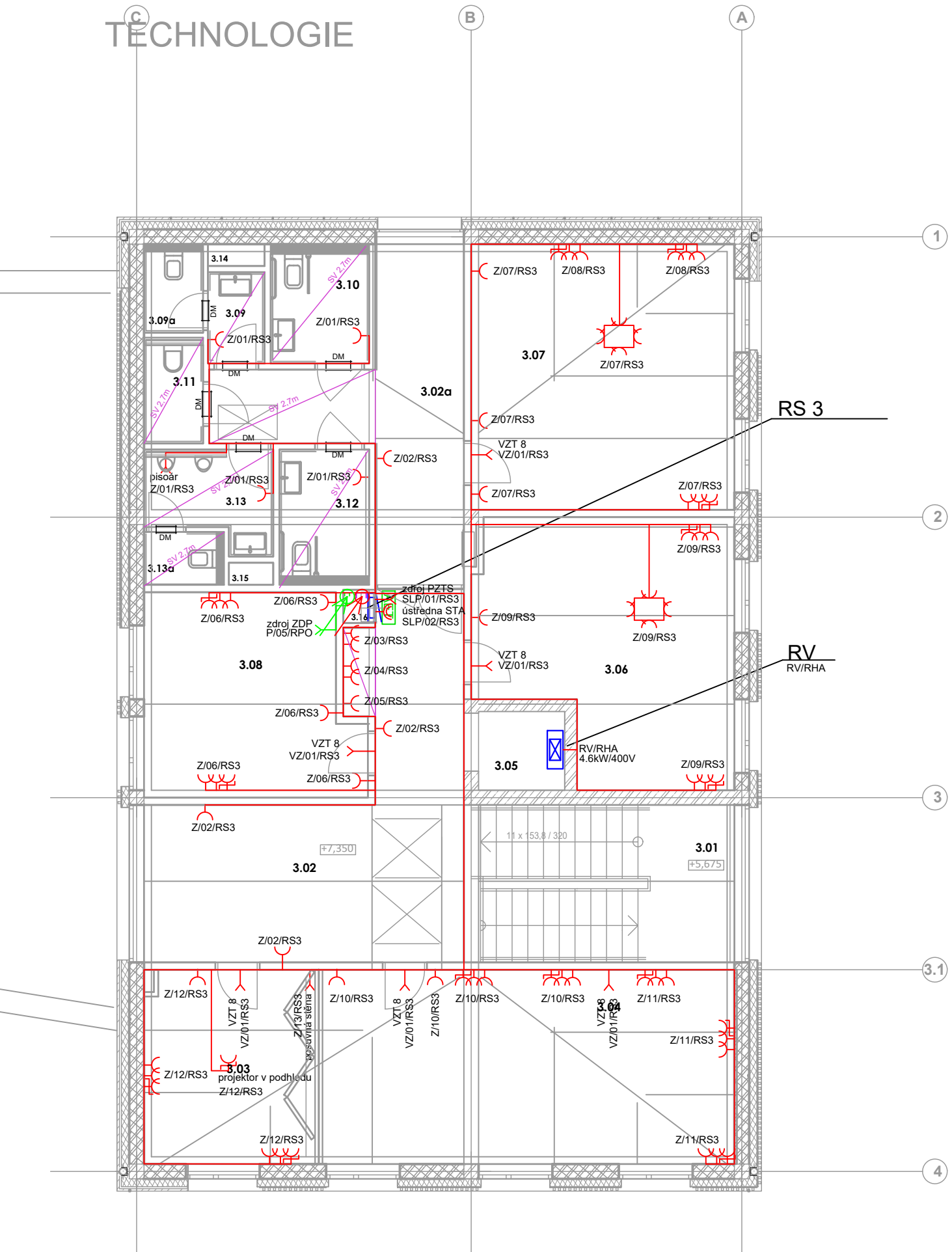


Č.	NÁZEV MÍSTNOSTI	PLOCHA (m2)
3.01	SCHODIŠTĚ	17,60
3.02	CHODBA	29,89
3.02a	CHODBA	17,63
3.03	ZASEDACÍ MÍSTNOST	13,43
3.04	KANCELÁŘ	33,57
3.05	VÝTAH	3,50
3.06	KANCELÁŘ	24,97
3.07	KANCELÁŘ	28,89
3.08	KANCELÁŘ	17,42
3.09	UMYVÁRNA WC - ŽENY	2,10
3.09a	WC - ŽENY	1,98
3.10	WC IMOBILNÍ - ŽENY	4,34
3.11	ÚKLID	2,58
3.12	WC IMOBILNÍ - MUŽI	4,59
3.13	UMYVÁRNA WC - MUŽI	4,61
3.13a	WC - MUŽI	1,61
3.14	INSTALAČNÍ ŠACHTA	0,48
3.15	INSTALAČNÍ ŠACHTA	0,40
		209,59 m²



LEGENDA:

200x100 kabelový žlab v podhledu s funkční schopností trasy při požáru

200x100 kabelový žlab v podhledu pro běžné rozvody

rozvaděč, který není dodávkou profese elektro, bude pouze napojen

LEGENDA PŘÍSTROJŮ:

TECHNOLOGIE

OSVĚTLENÍ

POŽÁRNÍ ROZVODY

POZNÁMKY

OBECE

POZNÁMKY:

Napájecí napětí 230/400V AC 50Hz TN-C-S L1, L2, L3

Ochrana před nebezpečným dotykem:

Základní - automatickým odpojením od zdroje

Doplňková - proudovým chráničem, dle požadavků

Instalační výška pro vypínače a tlačítka: 110 cm. Instalační výška zásuvek 40cm (pokud není uvedeno jinak) v umývacích, WC pak 110cm. Všechny kovové zařízení musí být pospojovány OYV před výšší! Všechna svítidla napojena 3 fázově budou zapojena rovnoměrně mezi jednotlivé fáze L1, L2, L3. Rozvody na střeše budou provedeny kabely v PVC ochranných chráncích (ohranných) s UV odolností a odolností proti mrazu.

ROZVODY:

- v kabelových žlabech, zebricích, lávkách

- na poruchách v prvích prvích

- v sádkartonu v ochranných prvích

- v sádkartonu v podhledu na přístrojích, volně

- všechny rozvody provedeny kabely CNYV

- napájení požárně bezpečnostních zařízení bude provedeno kabely s funkční schopností při požáru na přístrojích

- přechody mezi pů budov utěsněny protipožárními ucpávkami

- umístění kabelového žlabu koordinovat s ostatními profesemi

\*rozvody ve srovnání dle ČSN 33 2000-7-701 ed 2

\*elektrinstalace bude provedena s ohledem na ČSN 33-2000-3

\*ochrana před úrazem el. proudem dle ČSN 33-2000-4-4 ed 2

LEGENDA SVÍTIDEL

A1 LED přisazené/závěsné, microprisma, 10880 lm, 4000 K

A2 LED Svídlo LED závěsné, microprisma, 5440lm, 44W, 4000K

A3 LED přisazené/závěsné, 10880lm, 4000K

A4 LED přisazené/závěsné, 2960lm, 4000K

A5 LED Svídlo vestavné, 7900lm, 4000K

A6 LED Svídlo vestavné 6320lm, 47W, 4000K

A7 LED vestavné, 5760lm, 44W, 4000K

A8 LED Svídlo vestavné 4740lm, 39W, 4000K

A9 LED Svídlo vestavné 5700lm, 29,2W, 4000K

A10 LED vestavné 3160lm, 23,3W, 4000K

A11 LED Svídlo vestavné, 4865lm, 34W 4000K

A12 LED Svídlo vestavné, 5907lm, 41W 4000K

A13 LED Svídlo vestavné, 6255lm, 44W 4000K

A14 LED Svídlo vestavné, 7297lm, 51W 4000K

A15 LED Svídlo vestavné, 7645lm, 53W 4000K

A16 LED Svídlo vestavné, 8340lm, 58W 4000K

A17 LED Svídlo vestavné, 8687lm, 61W 4000K

A18 LED Svídlo vestavné, 9382lm, 69W 4000K

B Přisazené/závěsné LED, 4000K, 2950lm, d=340mm, satín

C LED Svídlo přisazené/závěsné, 6080lm, 43W 4000K

D LED vestavné Downlight, kulaté, 2000lm, 4000K, 18,9W

E Zářivkové vestavné Downlight, TC-DEL 26W, 4000K

F LED vestavné, 2000lm, 16,8W, IP 44

G Zářivkové prachotěsné svídlo 2x54W, IP66

H Náhlenné LED, 236lm, 4W, IP65

J LED pásek, 900lm/m, 12,2W/m, 4000K, 24V, IP54

K Stoupkové LED 900m, 21W, 4000K, IP65

Z LED svídlo přisazené na výhledu, úhelní, 22W, IP 65

N1 Přisazené LED svídlo, antipanicové, 4,4 W, IP 20

N2 Přisazené LED svídlo, antipanicové - koridor, 2,3 W, IP 20

N3 Vestavné LED svídlo, antipanicové, 4,4 W, IP 20

N4 Vestavné LED svídlo, antipanicové - koridor, 2,3 W, IP 20

P1 Přisazené LED svídlo, úhelní, 1,2 W, IP 20

P2 Přisazené LED svídlo, úhelní, 1,2 W, IP 40

P3 Nouzové LED svídlo pro přisazení na stěnu, výšší stupeň krytí IP65

± 0,000 = 287,80 m n. m. Bpv

TABULKA ZMĚN			
ZMĚNA	POPIS ZMĚNY	DATUM	VYPRACOVAL
-	-	J./2017	-
ZMĚNA	POPIS ZMĚNY	DATUM	VYPRACOVAL
ZMĚNA	POPIS ZMĚNY	DATUM	VYPRACOVAL

NÁZEV STAVBY				CHVĚLEK ATELIER	
CENTRUM AKTIVNÍCH SENIORŮ					
HLAVNÍ PROJEKTANT	ING. arch. TOMÁŠ JANČA	ARCHITEKT	ING. arch. TOMÁŠ JANČA	PROJEKTANT	ING. arch. FILIP KOCÁN
OBJEDNATEL	Statutární město Frýdek - Místek, Radniční 1148, 738 01 Frýdek - Místek	STUPĚN	DPS	DATUM	10/2017
STAVEBNÍ OBJEKT	SO 03 CENTRUM AKTIVNÍCH SENIORŮ	ČÁST	D-03.5 Elektroinstalace silnoproud	MĚŘÍTKO	1:100
NÁZEV VÝKRESU	Půdorys 3.NP	ARCHIVNÍ ČÍSLO	ČÍSLO ZAKÁZKY	16-122-5	REVIZE
				D-03.5 -04	

TENTO DOKUMENT JE MAJETKEM SPOLEČNOSTI CHVĚLEK ATELIER s.r.o., BEZ PŘEBNÉHO SOUHLASÍ ODPOVĚDNÉHO ZÁSTUPCE FIRMY ATELIER CHVĚLEK s.r.o., NESMÍ BÝT DOKUMENT KOPÍROVÁN, POUŽIT NEBO PŘEDÁN TŘETÍ OSOBOU K DALŠÍMU POUŽITÍ!